

Změna modelu přijímače = ztráta záruky. Program z volně dostupných zdrojů na internetu pro experimentování.



Optibox 8750

Koscom HD7400

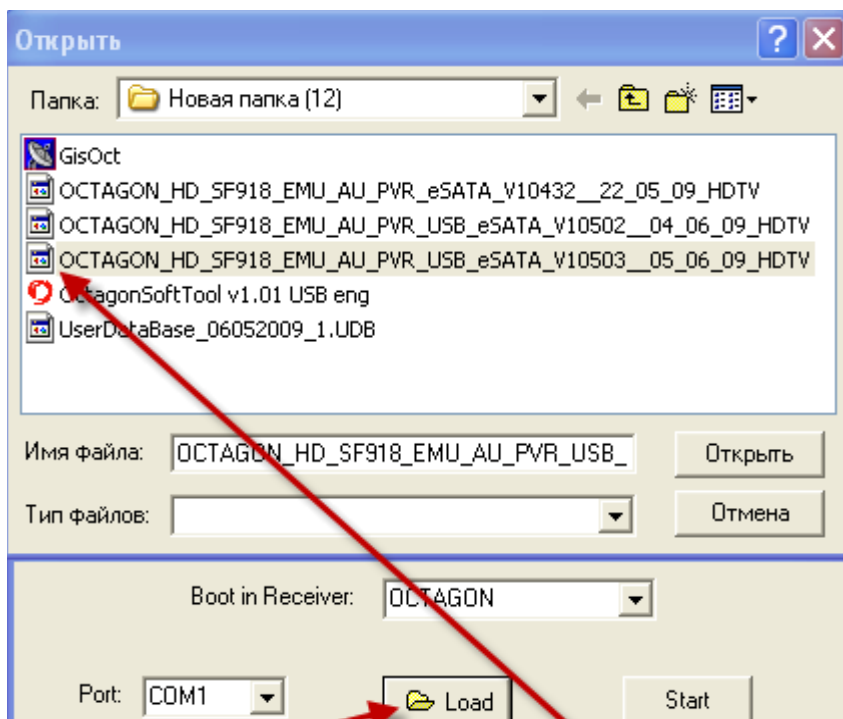
Přijímač propojíme přes RS232 nulmodem kabel s PC a v PC spustíme typ programu podle označení přijímače

Přijímač vypneme síťovým vypínačem, podržíme kurzor dolů a zapneme přijímač. Objeví se nápis boot..., který zhasne. Nyní můžeme kurzor pustit

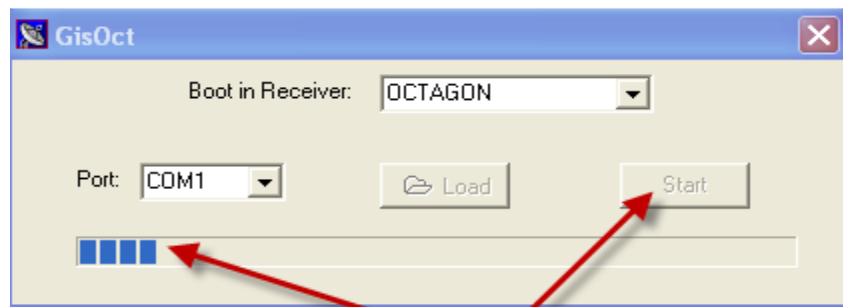


Zvolíme příslušný COM

Vybereme typ připojeného přijímače v programu. (Např. Optibox)
Program je vždy pro 2 různé přijímače dle jejich BOOT



Klikneme na Load a vybereme sw, který chceme nahrát. Pokud máme připojený Optibox 8750, který chceme přehrát na Koscom, tak v tuto chvíli vybereme sw příslušející k přijímači Koscom 7400. Pokud chceme vrátit přijímač Optibox s nahrátým sw Koscom HD7400 zpět na Optibox, tak vybereme sw patřící Optiboxu



Klikneme na START a modrý proužek nám zobrazuje stav nahrávání. Na vlastním přijímači se nic zpočátku nic neděje a displej nic neukazuje, V žádném případě neodpojujte přijímač z RS232 nebo ze sítě !!!! Nebezpečí poškození.



Po ukončení nahrávání se vypíše v programu END a na displeji přijímače se zobrazí ERASING a po chvíli **DNLD-END**.

Teprve v tuto chvíli vypnete a zapnete přijímač síťovým vypínačem a máte přijímač změněný na požadovaný model.

Změna modelu přijímače = ztráta záruky!!!

Všechny experimenty děláte na vlastní nebezpečí !!!